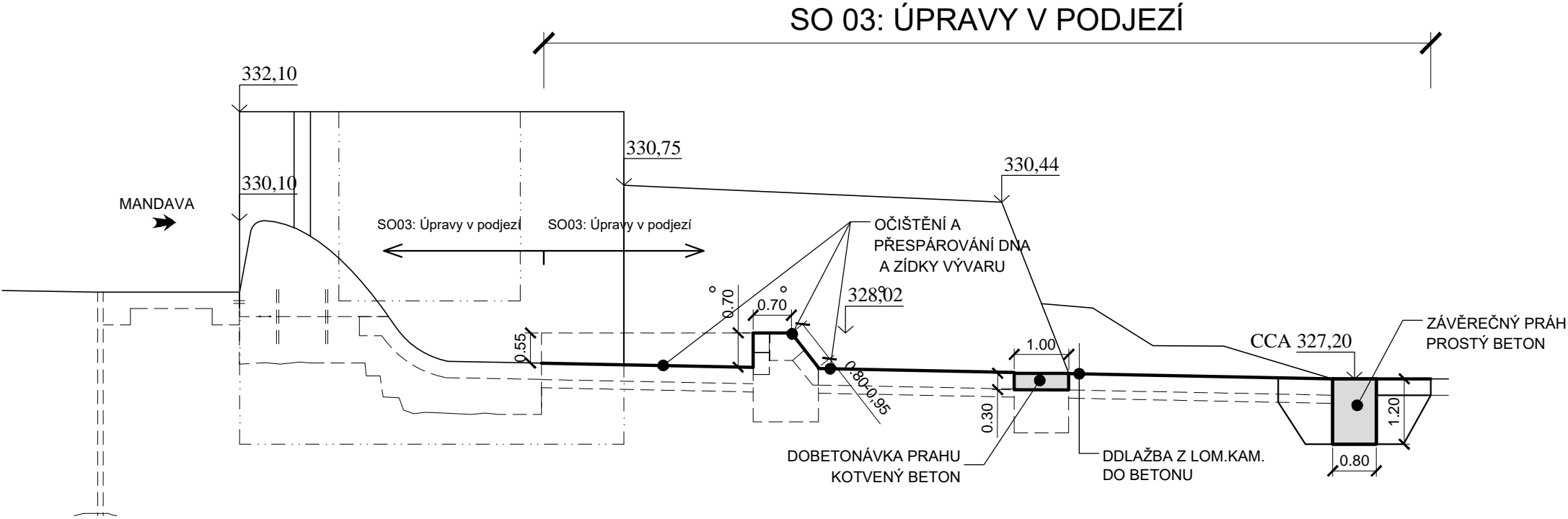



SO03: Úpravy v podjezí
PODÉLNÝ ŘEZ PŮVODNÍM POLEM POHYBLIVÉHO JEZU
ROZSAH SO
M 1:100



Poznámky:

ZÁKRES: SCHÉMA

VÝŠKOVÝ SYSTÉM: B.p.v.

VYPRACOVAL ING. T. KLEMŠA		KRESLIL ING. T. KLEMŠA		ZODP. PROJEKTANT ING. T. KLEMŠA		KONTROLOVAL ING. D.RICHTR		<div> VODNÍ DÍLA - TBD</div> <div>VODNÍ DÍLA - TBD a.s. Hybérská 40, 110 00 Praha 1 Tel.: 221408111* Fax: 224212803 www.vdtbd.cz</div>			
INVESTOR Povodí Ohře, státní podnik, Bezručova 4219, 430 03 Chomutov											
MÍSTO STAVBY Varnsdorf, řeka Mandava ř.km 4,140 (dle MŘ)											
AKCE Jez Varnsdorf - sanace průsaků ve středovém pilíři								PROJEKT Č. P 2740 / 19		ARCHIVNÍ Č. 2019 / 027	
OBSAH SO 03: Úpravy v podjezí PODÉLNÝ ŘEZ PŮVODNÍM POLEM POHYBLIVÉHO JEZU, ROZSAH SO								DATUM 02 / 2019		STUPEŇ DSP, DPS	
								FORMÁT 2 x A4			
								MĚŘÍTKO 1:100		ČÍSLO PŘÍLOHY SO03 D.2.2	